

EDUCACIÓN
para nuevos desafíos



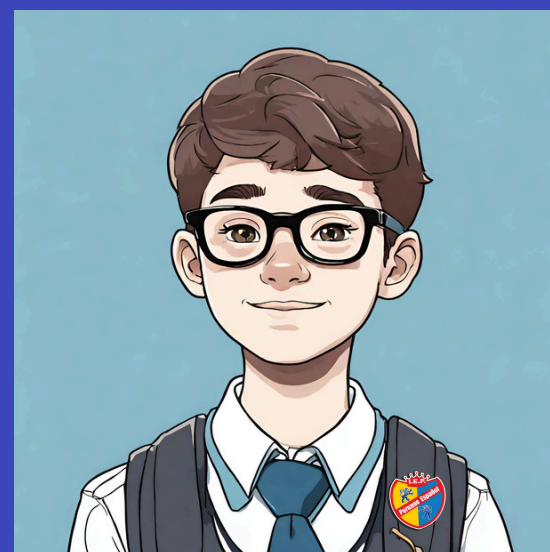
DIVERSIWORK



Un Mundo Laboral para Todos



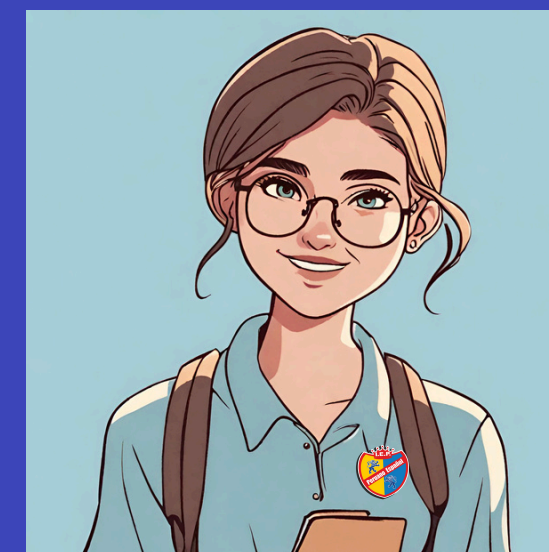
**Katherine Fiorella
Díaz Soplopuco**
Coach



**Mauricio
Oliva Mejía**
Responsable TIC



**Pedro
Jara Moncada**
Responsable socialización



**Anjalí
Farro Burga**
Responsable Investigación

METODOLOGÍA: DESIGN THINKING





PROBLEMA



¿Sabías que?

En la región de Lambayeque del Perú, hay 50,000 personas con discapacidad, de las cuales aproximadamente el 15.1% tiene dificultades para moverse o caminar, tan solo el 35.5% de las personas mayores de 14 años con discapacidad están empleadas, y la mayoría de ellas realizan labores técnicas.



Causas

El problema central del desempleo de personas con discapacidad para desplazarse, se debe a la falta de plataformas o lugares para buscar empleo es la causa principal de esta situación, tanto en entornos laborales tradicionales como en la infraestructura digital. Asimismo, existe poco conocimiento acerca de políticas de inclusión.



Consecuencias

El desempleo en personas con discapacidad para desplazarse genera aislamiento, afecta su autoestima y salud mental, además, puede generar el aumento de índices de discriminación y limita el crecimiento personal, que repercute directamente su autonomía económica.



ODS



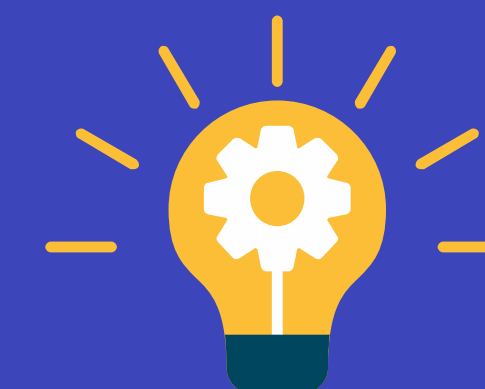
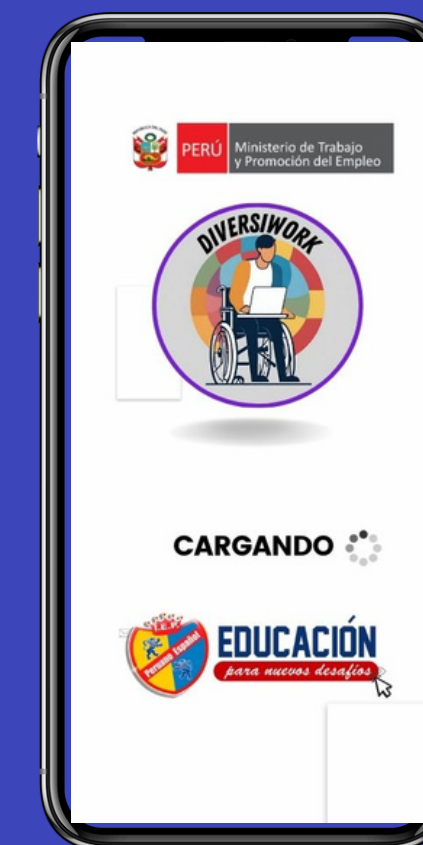
El ODS 8, "Trabajo decente y crecimiento económico", busca promover el crecimiento económico sostenido, inclusivo y sostenible, así como el empleo pleno y productivo para todos, incluidas las personas con discapacidad. El ODS 10, "Reducir la desigualdad dentro y entre los países", se relaciona con garantizar igualdad de oportunidades laborales y reducir la discriminación hacia las personas con discapacidad en Lambayeque, Perú.



SOLUCIÓN



DIVERSIWORK es una aplicación móvil que permitirá a personas con discapacidad para desplazarse ofrecer sus servicios laborales y recibir capacitación virtual sobre empleabilidad, incluyendo la elaboración de currículum vitae, así como entrenamiento en autoestima y empoderamiento, lo cual permitirá fomentar su integración laboral y mejorar su calidad de vida.



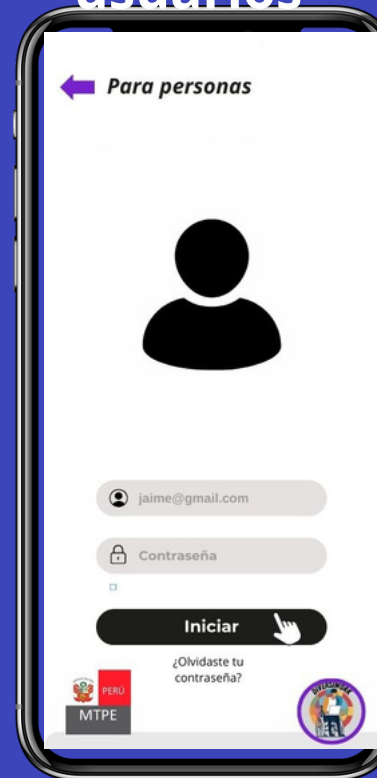
FUNCIONAMIENTO DE LA APP DIVERSIWORK



Personas

- Las personas con discapacidad para desplazarse podrán crear una cuenta con su carnet CONADIS, en caso de no tener, los usuarios encontrarán un hipervínculo en donde podrán descargar el formato de inscripción y la ubicación de la oficina más cercana de CONADIS.
- Asimismo, con ayuda de la inteligencia artificial (IA) los usuarios podrán encontrar el puesto laboral idóneo respecto a la infraestructura que debe tener la empresa para que pueda desempeñar su laboral de manera oportuna.
- Además, podrán encontrar capacitaciones virtuales de empleabilidad y empoderamiento, donde podrán resolver un cuestionario para descargar un certificado laboral.

Acceso a usuarios



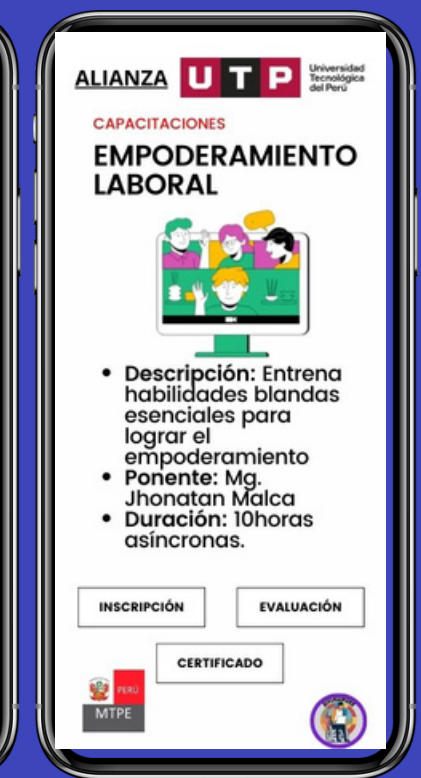
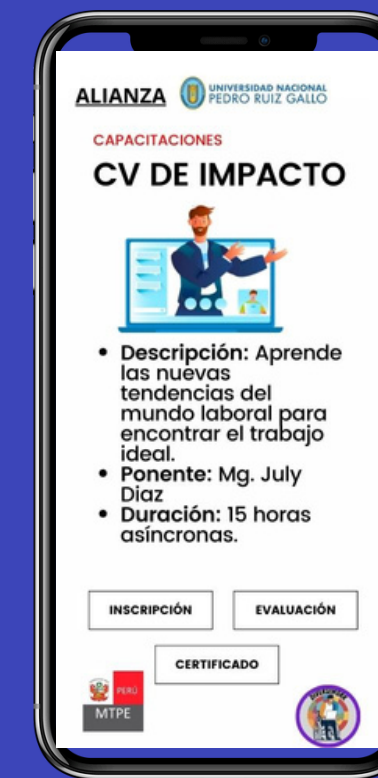
Crear cuenta



Búsqueda de empleo



Capacitaciones Empleabilidad y Empoderamiento



Empresas

Las empresas privadas y públicas podrán unirse a la aplicación para publicar ofertas y encontrar al candidato idóneo con ayuda de la Inteligencia Artificial (IA), considerando las condiciones laborales que establece la normativa en la región de Lambayeque, con ayuda.

Acceso a usuarios



Crear cuenta



Publicación de ofertas



Búsqueda a ciegas



OBJETIVOS Y CONSIDERACIONES ÉTICAS



Objetivos



OBJETIVO PRINCIPAL

- Facilitar la integración laboral y mejorar la calidad de vida de las personas con discapacidad para caminar, mediante una aplicación móvil que les permita ofrecer servicios laborales y recibir capacitación virtual sobre empleabilidad, así como autoestima.

OBJETIVOS SECUNDARIOS:

- Conectar a personas con discapacidad para caminar con empleadores interesados en contratar sus servicios a través de la aplicación.
- Mantener la aplicación actualizada y adaptada a las necesidades cambiantes de la comunidad, asegurando su viabilidad a largo plazo y su capacidad para generar un impacto duradero.

- La aplicación se compromete a proteger la privacidad y la dignidad de los usuarios, asegurando un entorno seguro y respetuoso; en donde las empresas no tendrán tratamientos directos de datos porque realizarán búsqueda a ciegas de los candidatos.
- Asimismo, promovemos la igualdad de oportunidades laborales y combatimos cualquier forma de discriminación, y garantizamos un trato justo para todos.

Consideraciones Éticas



Alianzas



El éxito de la creación de esta aplicación radica en el establecimiento de alianzas estratégicas con empresas, ONGs y entidades gubernamentales para garantizar la sostenibilidad financiera y operativa de la aplicación.



HIPÓTESIS, CIUDADANÍA DIGITAL E INTELIGENCIA ARTIFICIAL



Hipótesis

Al desarrollar una aplicación móvil que facilite la integración laboral de personas con discapacidad para caminar se espera un aumento en la empleabilidad y autoestima de los usuarios. Además, se anticipa una reducción de las barreras para acceder al mercado laboral, promoviendo la inclusión y generando un impacto positivo en la calidad de vida de las personas con aquellas discapacidad. Las consideraciones éticas, que garantizan un entorno seguro y respetuoso, junto con alianzas sostenibles con empresas, ONG y entidades gubernamentales, respaldan la viabilidad a largo plazo de la aplicación y su capacidad para generar un cambio duradero en la comunidad lambayecana.

DIVERSIWORK aprovecha las tecnologías digitales para promover la inclusión social y laboral de personas con discapacidad facilita la interacción entre ciudadanos (personas con discapacidad y empleadores) y el sector privado (empresas) a través de una plataforma digital. Además, proporciona capacitación y recursos digitales para mejorar las habilidades laborales y personales de nuestros usuarios. En resumen, nuestra aplicación fomenta mi participación activa en la sociedad digital, promoviendo la igualdad de oportunidades y la integración social.

Ciudadanía Digital

LA CIUDADANÍA DIGITAL NOS RECUERDA QUE EL ACCESO EQUITATIVO A LA TECNOLOGÍA ES FUNDAMENTAL PARA CONSTRUIR SOCIEDADES MÁS JUSTAS Y PRÓSPERAS.

