



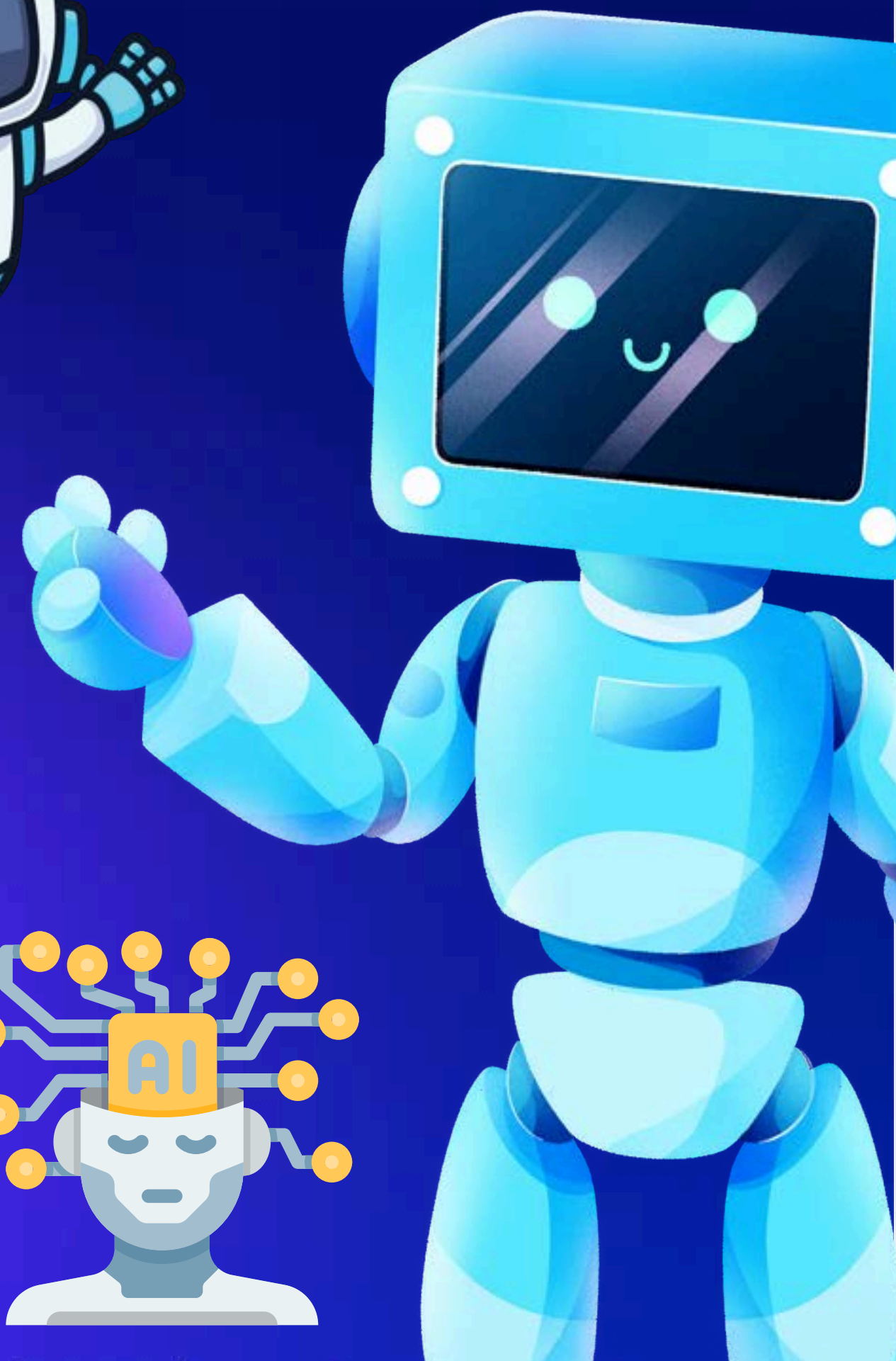
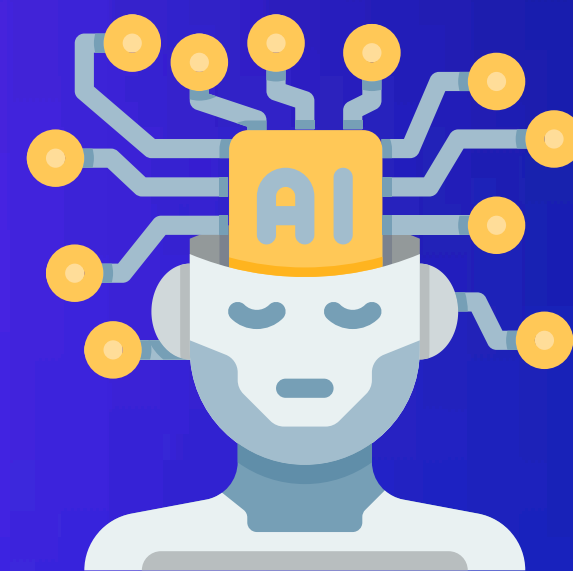
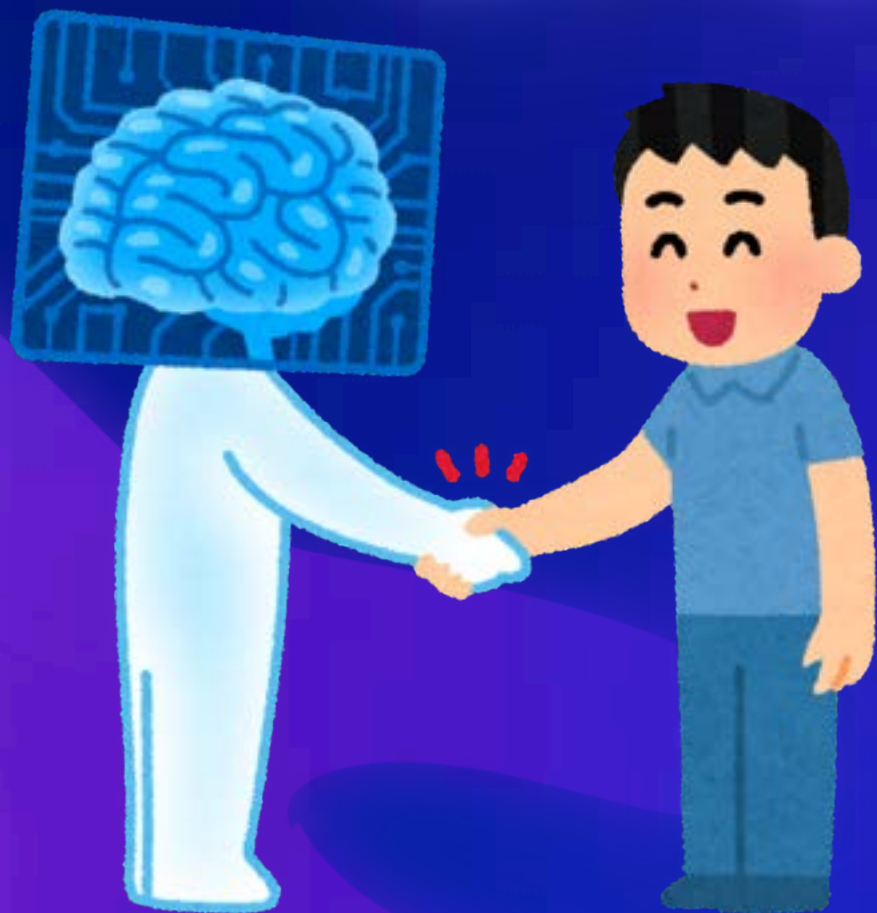
NUESTRO PROYECTO:

IA INCLUSIVA

Por Darío Martínez Sanz,
Nacho Barambio Ruiz y
Pablo Maset Villanueva

1º Eso

Colegio Santa María de la Expectación
Cuenca

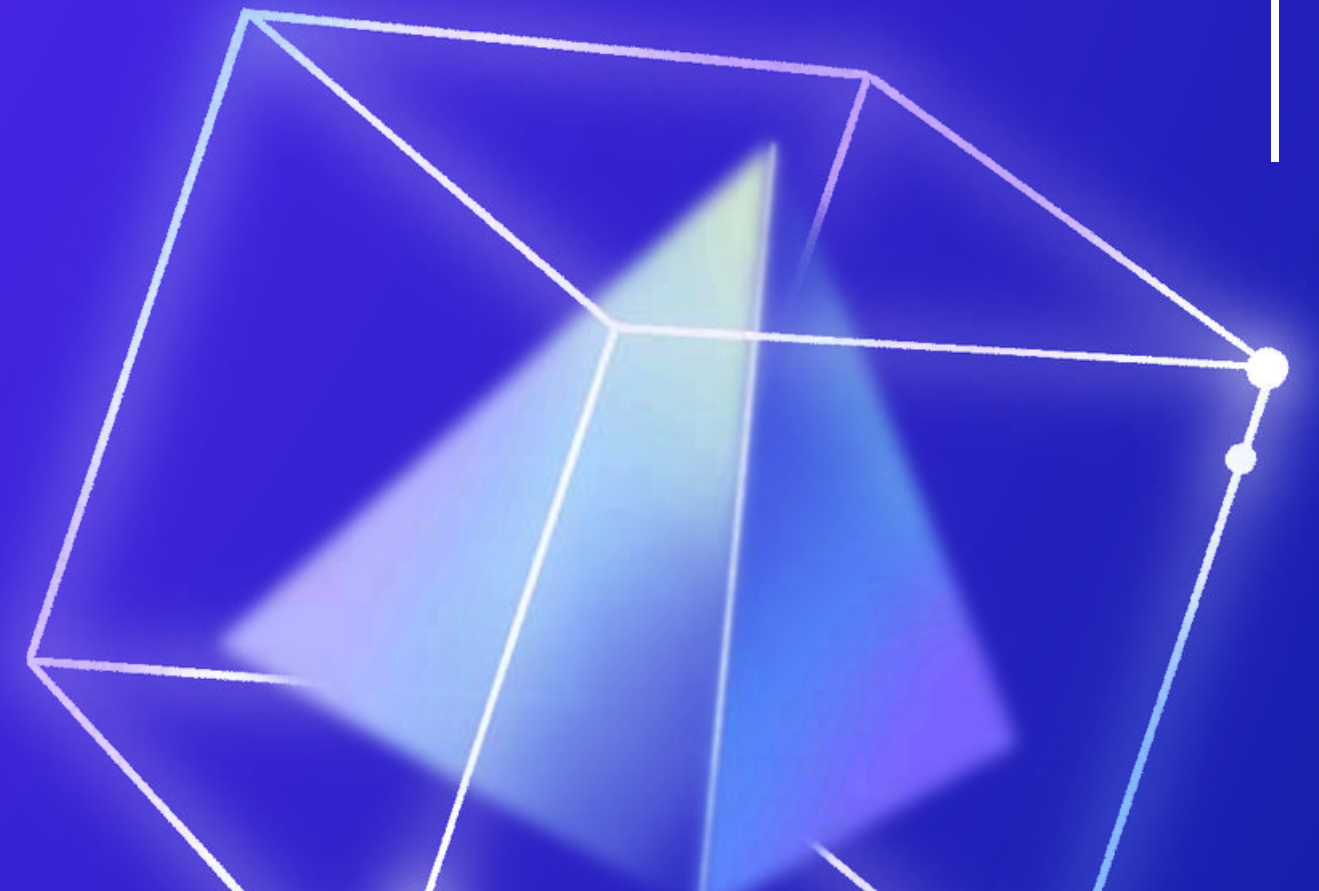




ÍNDICE



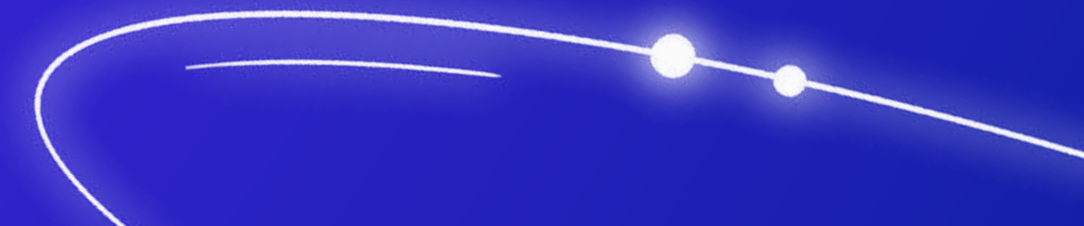
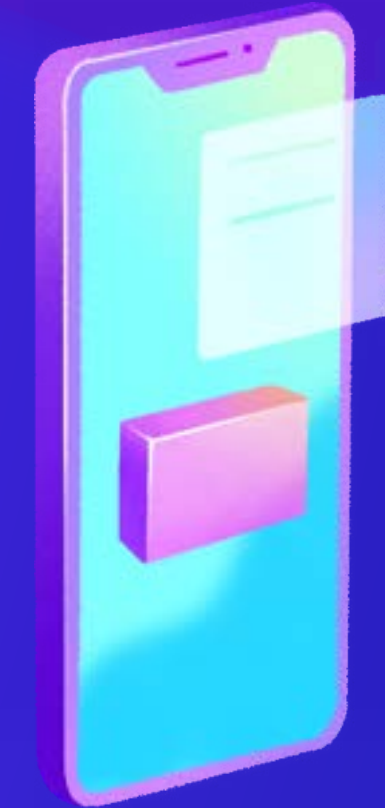
- Presentación de nuestro proyecto
- Ventajas
- Conclusión



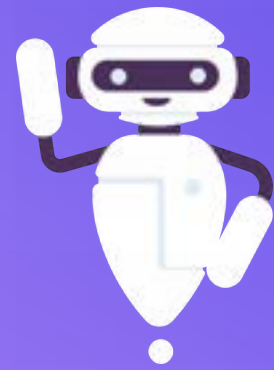
PRESENTACIÓN DEL PROYECTO

Nuestro proyecto son varios proyectos bajo el mismo nombre: "IA Inclusiva". Nuestros proyectos son los siguientes:

- Programa que traduce la lengua de signos a través de la cámara del dispositivo móvil, para que haya más comprensión entre sordos y no sordos.
- App que realiza una conversación virtual hecha con IA para las personas que sienten soledad.
- Acceso mas viable a la educación para alumnos ACNE con ayuda de la Inteligencia Artificial.

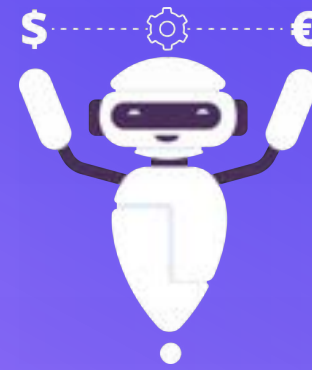


LAS VENTAJAS DE NUESTRO PROYECTO



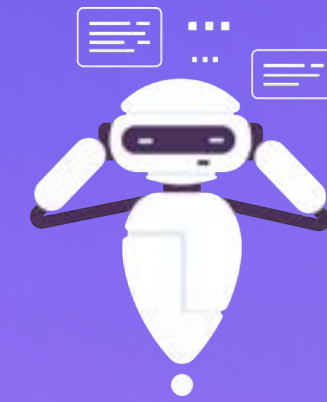
1: INCLUSIÓN

La IA inclusiva incluye a las personas con discapacidad al proporcionarles herramientas y tecnologías que les permiten llevar una vida más independiente y participativa.



2: FOMENTO DE LA INNOVACIÓN TECNOLÓGICA

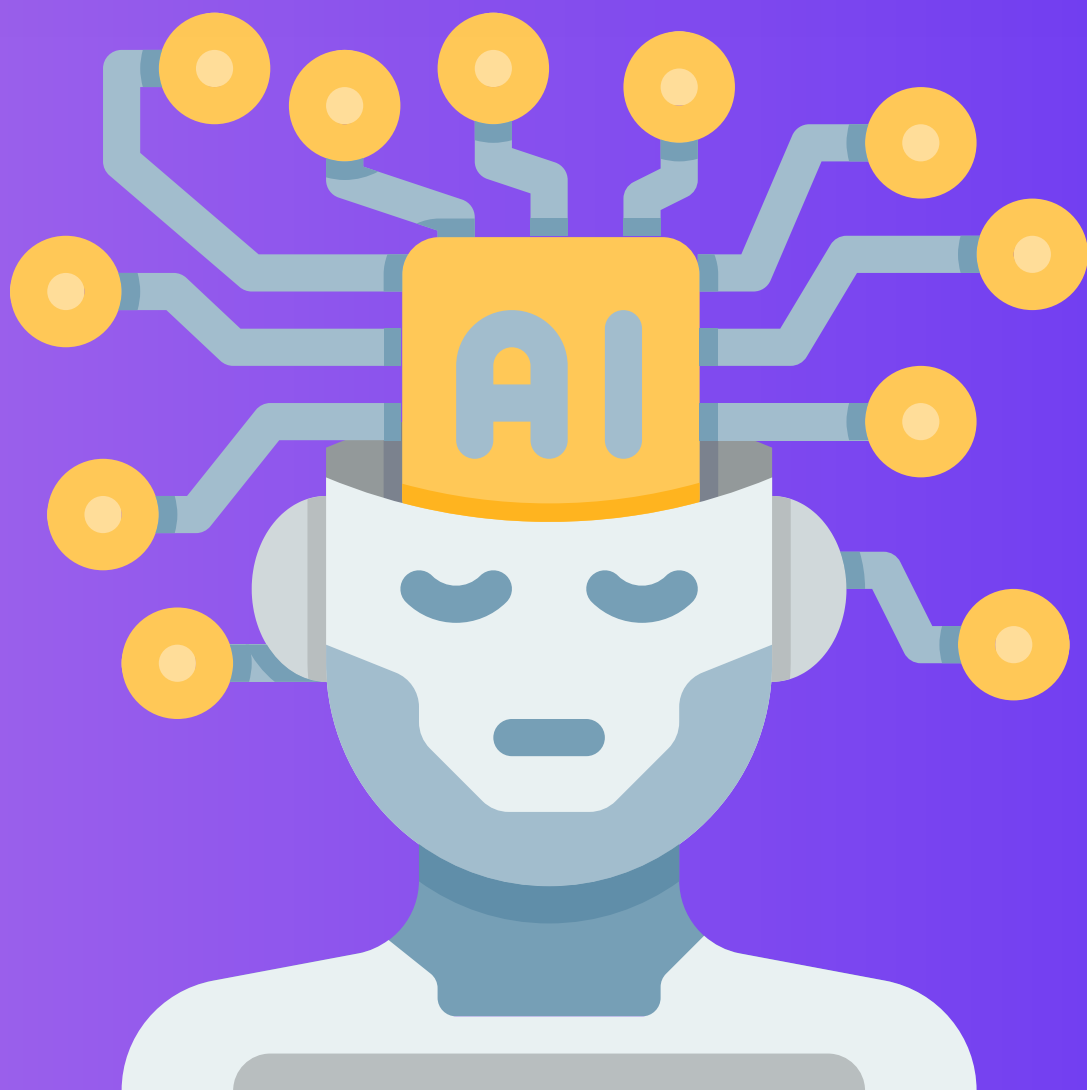
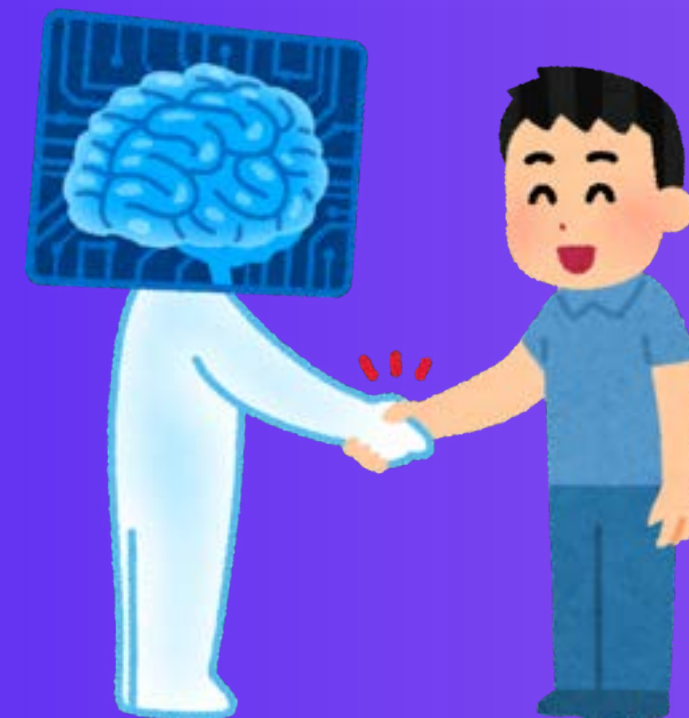
Un enfoque de la IA inclusiva es un fomento para la innovación tecnológica, ya que da lugar a soluciones creativas y adaptables. Esto, a su vez, es beneficioso tanto para las personas con discapacidad como para la sociedad en su conjunto.



3: INCLUSIÓN EN LA EDUCACIÓN

Una inteligencia artificial inclusiva permite un mejor acceso a la educación proporcionando tecnologías de aprendizaje accesibles y adaptativas para estudiantes con discapacidad, lo que, por tanto, tiene un efecto positivo en la educación inclusiva.

CONCLUSIÓN



La inteligencia artificial inclusiva proporciona soluciones tecnológicas accesibles y adaptativas para personas con discapacidades. Construye un mejor nivel de vida, mejora la inclusión social y laboral y la igualdad de oportunidades. Genera innovación y diversidad, dando forma a un futuro más justo y accesible para todos.