

Face2Face

Ángela Valbuena y Marta Labarra

ÍNDICE

1. Introducción
2. ¿Cómo funciona?
3. Tarifas y Usos
4. Ventajas
5. Programas



INTRODUCCIÓN

Es una forma de acercar a las personas a sus seres más queridos.



Con esta app conseguiremos una experiencia mucho más cercana que la que se consigue con una simple videollamada y así intentar combatir efectos negativos del COVID19

¿CÓMO FUNCIONA?

Face2Face consigue transformar videollamadas Corrientes en una experiencia totalmente nueva y diferente a través de unos hologramas creados por el móvil o un pequeño proyector que se conecta en el puerto de caga del movil

Esta tecnología ya ha sido utilizada en eventos como conciertos y en museos

Sera posible ver a las personas como si de verdad estuvieran con nosotros



TARIFAS

La descarga de la aplicación será gratuita, aunque para tener una mejor experiencia las tarifas premium ofrecerán accesorios como un pequeño proyector o altavoces



VENTAJAS

Esta aplicación es ideal para personas de riesgo que no pueden salir o relacionarse con nadie

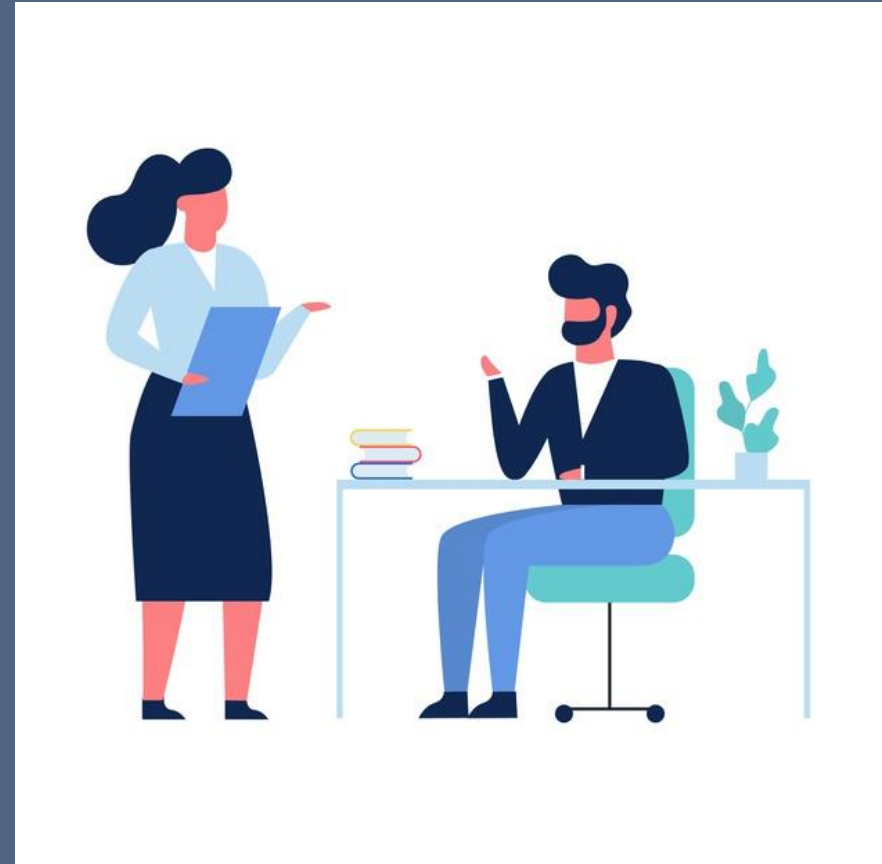


Es bastante parecido a una reunión en persona como para que los usuarios disfruten de la compañía de sus seres mas queridos

PROYECTOS

Instalar salas holográficas en residencias de mayores o personas discapacitadas, y así hacer su estancia más amena

Forma de estar en contacto con la sociedad sin la necesidad de correr algún riesgo



MUCHAS GRACIAS