

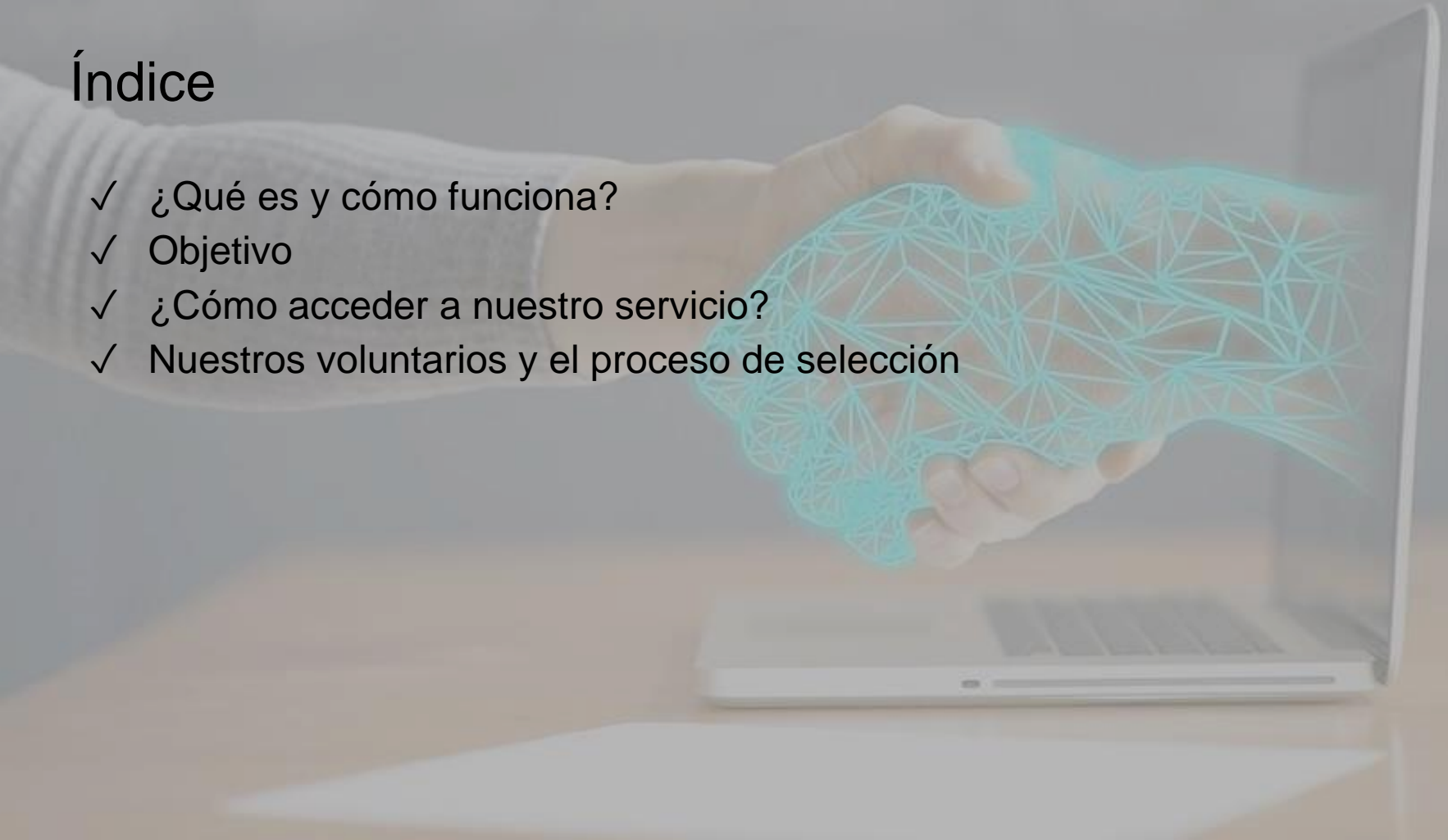
JUST FOR YOU

Elda Martínez, Álex Escribano, María Larrea
4º ESO A



Índice

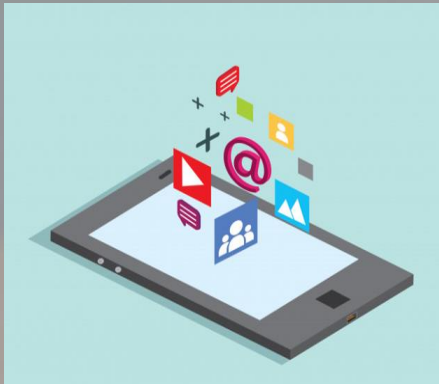
- ✓ ¿Qué es y cómo funciona?
- ✓ Objetivo
- ✓ ¿Cómo acceder a nuestro servicio?
- ✓ Nuestros voluntarios y el proceso de selección



¿Qué es y cómo funciona?

Es una nueva aplicación móvil creada en consecuencia de la pandemia que estamos viviendo hoy en día.

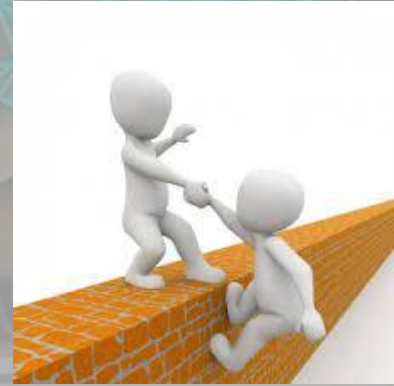
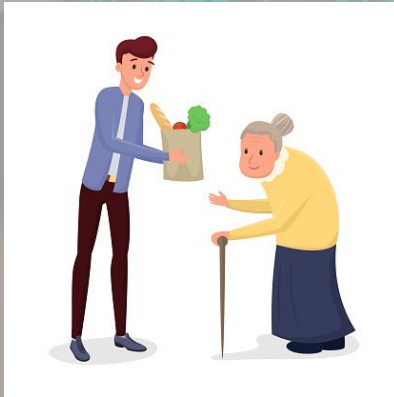
Nos centramos principalmente en todas aquellas personas mayores, que vivan solas o que tengan cualquier tipo de enfermedad o secuela causada por la Covid-19. Estas pueden solicitar ayuda de cualquier tipo, desde suministro de compras durante un confinamiento, hasta atención psicológica. Todo esto con tan solo pulsar un botón.



FORMULARIO DE DATOS PERSONALES		FOTOGRAFÍA
INFORMACIÓN PERSONAL		
Nombre *		
Primer apellido	Segundo apellido	
DNI/ NIE / NIF	Válida hasta (diferenciada)	
Sexo	Estado civil	
	<input type="checkbox"/> Hombre	<input type="checkbox"/> Casado/a
	<input type="checkbox"/> Viudo/a	<input type="checkbox"/> Soltero/a
	<input type="checkbox"/> Divorciado/a	<input type="checkbox"/> Divorciado/a
Comunidad (país, grupo, ex-URV)		Calle, número, vivienda, piso
Municipio	Localidad	
Código Postal	Provincia	
País o Estado		
Teléfono fijo	Teléfono móvil	
Fax	Dirección de correo electrónico	
Fecha de nacimiento (diferenciada)		
Lugar de nacimiento (país, provincia, pueblo)		
Nacionalidad	Nº del pasaporte	
Lugar de emisión del pasaporte	Fecha de expedición del pasaporte (diferenciada)	
	Fecha de caducidad del pasaporte (diferenciada)	
Nº de la Seguridad Social	Nº del carné de conducir	
En _____ de _____ de 20__		
Copyright © 2010 Verónica Tascón (Final)		

Objetivo

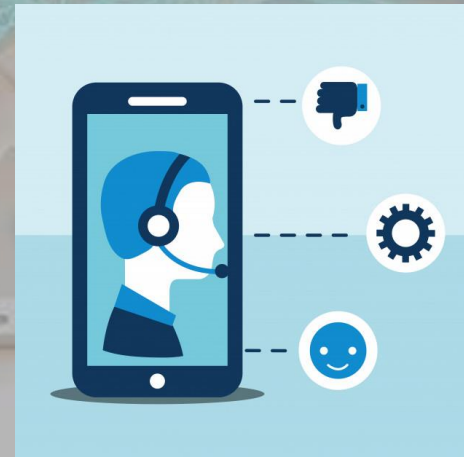
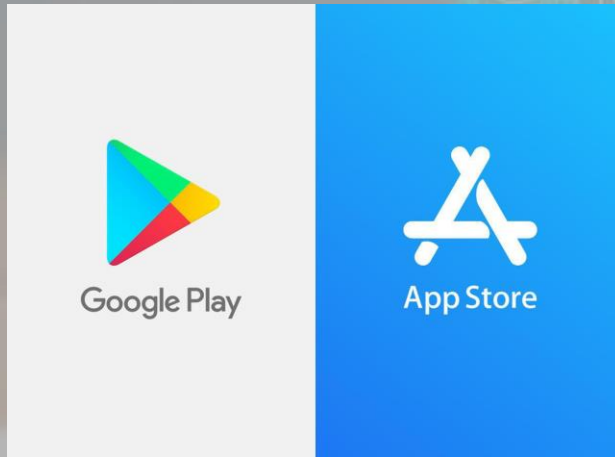
Ayudar al mayor número de personas posible en los peores momentos. Ancianos, personas confinadas, o que hayan sufrido los efectos de la enfermedad (miedo a salir a la calle, secuelas físicas o psicológicas...) son nuestra prioridad y debemos satisfacer todas sus necesidades proporcionándoles un modo de vida más ameno.



¿Cómo acceder a nuestro servicio?

Dos opciones:

- A través de la aplicación con asistente virtual (disponible tanto en Google Play como en App Store).
- Para las personas que no controlen las nuevas tecnologías dispondrán de un servicio de atención por teléfono 24 horas (especialmente dedicado a personas mayores). El número es: 820 200 200.



Nuestros voluntarios y el proceso de selección

Nuestros servicios son proporcionados por voluntarios. Las personas que estén dispuestas a ayudar se suscribirán en nuestra aplicación, proporcionando sus datos y serán apuntados en una lista para su posterior selección.

Esta selección será realizada con el objetivo de evitar cualquier tipo de problema. Nuestro equipo valorará diversos aspectos de la persona: la participación previa en proyectos de voluntariado, así como la posesión de algún tipo de formación sanitaria, psicológica o terapia ocupacional.

